

# Dell Wyse Cloud Client

## Wyse 7010

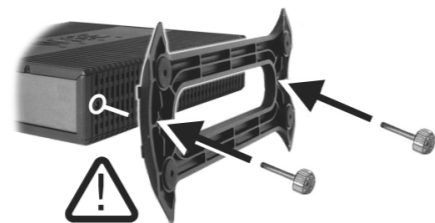
### Quick Start Guide

快速入门指南  
快速启动指南  
クイックスタートガイド  
빠른 시작 안내서



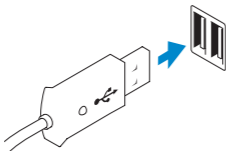
### 1 Install the vertical stand

安裝垂直支架  
安裝垂直站立架  
垂直スタンドの取り付け  
세로 받침대 설치



### 2 Connect the keyboard and mouse

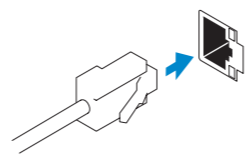
连接键盘与鼠标  
連接鍵盤與滑鼠  
キーボードとマウスの接続  
키보드 및 마우스 연결



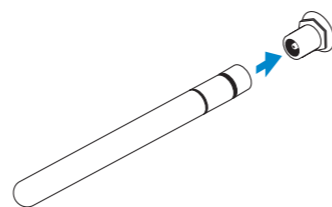
**USB Connector**  
USB 连接器  
USB 連接器  
USB コネクタ  
USB 커넥터

### 3 Connect the network

连接网络  
連線至網路  
ネットワークの接続  
네트워크 연결



Or | 或 | 或是 | または | 또는

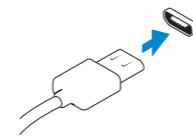


**Network connector**  
网络连接器  
網路連接器  
ネットワークコネクタ  
네트워크 커넥터

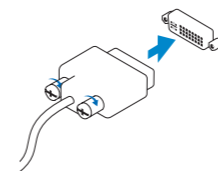
**Wireless antenna**  
无线天线  
無線天線  
ワイヤレスアンテナ  
무선 안테나

### 4 Connect the display

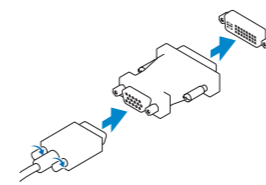
连接显示屏  
連接顯示幕  
ディスプレイの接続  
디스플레이 연결



Or | 或 | 或是 | または | 또는



Or | 或 | 或是 | または | 또는



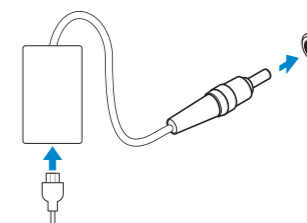
**Display Port connector**  
显示屏端口连接器  
顯示幕埠連接器  
ディスプレイポートコネクタ  
디스플레이 포트 커넥터

**DVI-I connector**  
DVI-I 连接器  
DVI-I 連接器  
DVI-I コネクタ  
DVI-I 커넥터

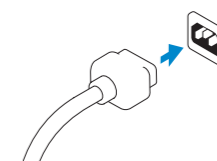
**VGA adapter**  
VGA 适配器  
VGA 轉接器  
VGA アダプタ  
VGA 어댑터

### 5 Connect the power cable on your client device and display

连接客户端设备上的电源电缆和显示屏  
連接客戶端裝置與顯示幕的電源線  
クライアントデバイスとディスプレイ上の電源ケーブルの接続  
클라이언트 장치 및 디스플레이에서 전원 케이블 연결



**Client device power connector**  
客户端设备电源连接器  
客戶端裝置電源連接器  
クライアントデバイス電源コネクタ  
클라이언트 장치 전원 커넥터



**Display power connector**  
显示屏电源连接器  
顯示幕電源連接器  
ディスプレイ電源コネクタ  
디스플레이 전원 커넥터

**NOTE:** Your client device is ready to use when the client device activity light goes off.  
**注:** 客户端设备活动指示灯熄灭时即表示该设备已就绪可用。  
**註:** 當客戶端裝置之活動指示燈熄滅時，即代表您的客戶端裝置已備妥可供使用。  
**メモ:** お使いのクライアントデバイスは、使用準備が整うとクライアントデバイスのアクティビティライトが消灯します。  
**주:** 클라이언트 장치 작업 표시등이 꺼지면 클라이언트 장치를 사용할 수 있습니다.

### 6 Turn on your client device and display

开启您的客户端设备和显示屏  
打開客戶端裝置與顯示幕電源  
クライアントデバイスとディスプレイへの電源投入  
클라이언트 장치 및 디스플레이 켜기

### Product support and manuals

产品支持和手册  
產品支援與手冊  
製品サポートとマニュアル  
제품 지원 및 매뉴얼

### Contact Dell

联系 Dell | 聯絡 Dell  
Dell へのお問い合わせ | Dell에 문의

### Regulatory and safety

监管与安全 | 管制與安全  
認可と安全性 | 규정 및 안전

### Regulatory model

規章型号 | 監管型號  
認可モデル | 규정 모델

### Client device model

客户端设备型号 | 客戶端裝置型號  
クライアントデバイスモデル | 클라이언트 장치 모델

dell.com/support

dell.com/support/manuals

dell.com/contactdell

dell.com/regulatory\_compliance

Zx0

Dell Wyse Cloud Client

Wyse 7010

Wyse 7010 系列

商品名稱：服務器用終端  
型號：Wyse 7010 (Zx0)  
額定電壓：100 - 240 伏特（交流電壓）  
額定頻率：50 - 60 赫茲  
額定輸入電流：1.6 安培  
製造年份：參考外箱標示或條碼標籤  
製造號碼：參考外箱條碼標籤  
生產國別：參考外箱標示

注意事項：參考使用手冊  
產品功能：參考使用手冊  
緊急處理方法：參考使用手冊  
進口商/委製商：荷蘭商戴爾企業股份有限公司台灣分公司  
進口商/委製商地址：台北市敦化南路二段 218 號 20 樓  
進口商/委製商電話：00801-861-011

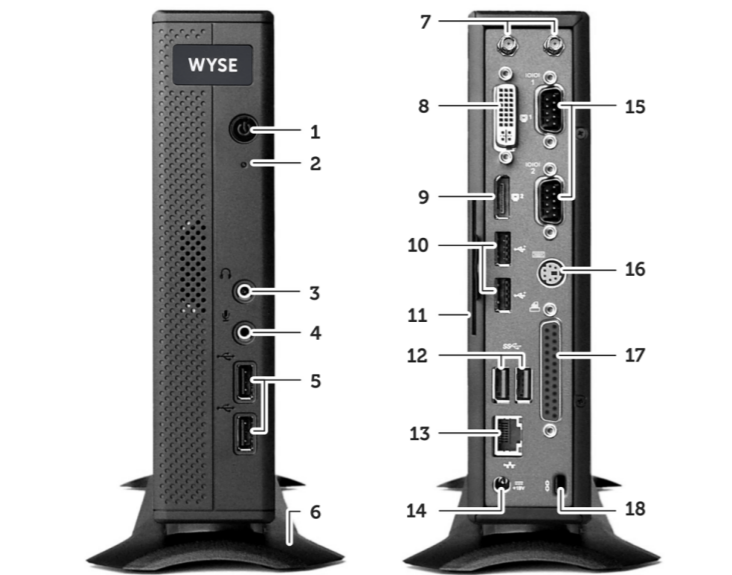


07JT41A02

Printed in China.  
Printed on Recycled Paper.  
2016-08

## Features

功能 | 特色 | 機能 | 기능



**NOTE: Components may vary based on model and location.**

**注：**具体组件可能因型号和销售地区不同而异。

**註：**元件可能隨機型與地點而有所不同。

**メモ：**コンポーネントはモデルおよび地域によって異なる場合があります。

**주：**구성요소는 모델 및 지역에 따라 다를 수 있습니다.

- Power on/off button and light
- Activity light
- Line out/Headphone out
- Microphone in
- USB 2.0 port (2x)
- Vertical Stand
- Wireless antenna port (2x) (optional)
- DVI-I port [1x DVI-D / 1x VGA]
- Display Port connector
- USB 2.0 port (2x)
- Product information tab
- SuperSpeed USB 3.0 port (2x)
- Network port, 10/100/1000 Base-T
- +19V Power adapter input
- Serial port (2x) (optional)
- PS/2 keyboard-only port (optional)
- Parallel port (optional)
- Lock receptacle

- 开机/关机按钮和指示灯
- 活动指示灯
- 线路输出/耳机输出
- 麦克风输入
- USB 2.0 端口 (2x)
- 垂直支架
- 无线天线端口 (2x) (可选)
- DVI-I 端口 [1x DVI-D / 1x VGA]
- 显示屏端口连接器
- USB 2.0 端口 (2x)
- 产品信息标签
- 高速 USB 3.0 端口 (2x)
- 网络端口，10/100/1000 Base-T
- +19V 电源适配器输入
- 串行端口 (2x) (可选)
- PS/2 仅限键盘用端口 (可选)
- 并行端口 (可选)
- 锁定插口

- 電源開啓/關閉按鈕與指示燈
- 活動指示燈
- 線路輸出/耳機輸出
- 麥克風輸入
- USB 2.0 連接埠 (2x)
- 垂直站立架
- 無線天線連接埠 (2x) (可選的)
- DVI-I 連接埠 [1x DVI-D / 1x VGA]
- 顯示幕埠連接器
- USB 2.0 連接埠 (2x)
- 產品資訊標籤
- 超快速 USB 3.0 連接埠 (2x)
- 網路連接埠，10/100/1000 Base-T
- +19V 變壓器輸入
- 序列連接埠 (2x) (可選)
- PS/2 鍵盤專用連接埠 (可選)
- 平行連接埠 (可選)
- 鎖頭插孔

- 電源オン/オフボタンとライト
- アクティビティライト
- ライン出力/ヘッドフォン出力
- マイク入力
- USB 2.0 ポート (2)
- 垂直スタンド
- ワイヤレスアンテナポート (2) (オプション)
- DVI-I ポート [DVI-D (1) / VGA (1)]
- ディスプレイポートコネクタ
- USB 2.0 ポート (2)
- 製品情報タブ
- SuperSpeed USB 3.0 ポート (2)
- ネットワークポート、10/100/1000 Base-T
- +19V 電源アダプタ入力
- シリアルポート (2) (オプション)
- PS/2 キーボード専用ポート (オプション)
- パラレルポート (オプション)
- ロックレセプタクル

- 전원 켜짐/꺼짐 단추 및 표시등
- 작동 표시등
- 라인 출력/헤드폰 출력
- 마이크 입력
- USB 2.0 포트(2개)
- 세로 받침대
- 무선 안테나 포트(2개) (선택사양)
- DVI-I 포트 [DVI-D 1개 / VGA 1개]
- 디스플레이 포트 커넥터
- USB 2.0 포트(2개)
- 제품 정보 탭
- SuperSpeed USB 3.0 포트(2개)
- 네트워크 포트, 10/100/1000 Base-T
- +19V 전원 어댑터 입력
- 직렬 포트(2개) (선택사양)
- PS/2 키보드 전용 포트(선택사양)
- 병렬 포트(선택사양)
- 잠금 소켓

本產品符合臺灣 RoHS 標準 CNS15663

單元	限用物質及其化學符號					
	鉛 (Pb)	汞 (Hg)	鎘 (Cd)	六價鉻 (Cr <sup>6+</sup> )	多溴聯苯 (PBB)	多溴二苯醚 (PBDE)
機箱/檔板	-	o	o	o	o	o
機械部件 (風扇、散熱器等)	-	o	o	o	o	o
電路板組件	-	o	o	o	o	o
電線/連接器	-	o	o	o	o	o
電源設備	-	o	o	o	o	o
儲存裝置 (硬碟、光碟機等)	-	o	o	o	o	o
輸入裝置 (鍵盤、滑鼠等)	-	o	o	o	o	o
喇叭/麥克風	-	o	o	o	o	o
配件	-	o	o	o	o	o

備考 1. "o" 係指該項限用物質之百分比含量未超出百分比含量基準值。

備考 2. "-" 係指該項限用物質為排除項目。